



Fachberaterzentrum

Neue Geschäftsfelder mit WIMAP

Von der notwendigen Compliance zum
digitalen Rechnungswesen für Ihre Mandanten





Immer mehr relevante Gesetze und Normen



- » Verfahrensdokumentation
- » Risikomanagement
- » Internes Kontrollsystem



- » Alle Management-Normen haben einen immer ähnlicheren Aufbau
- » Kontinuierlicher Verbesserungsprozess



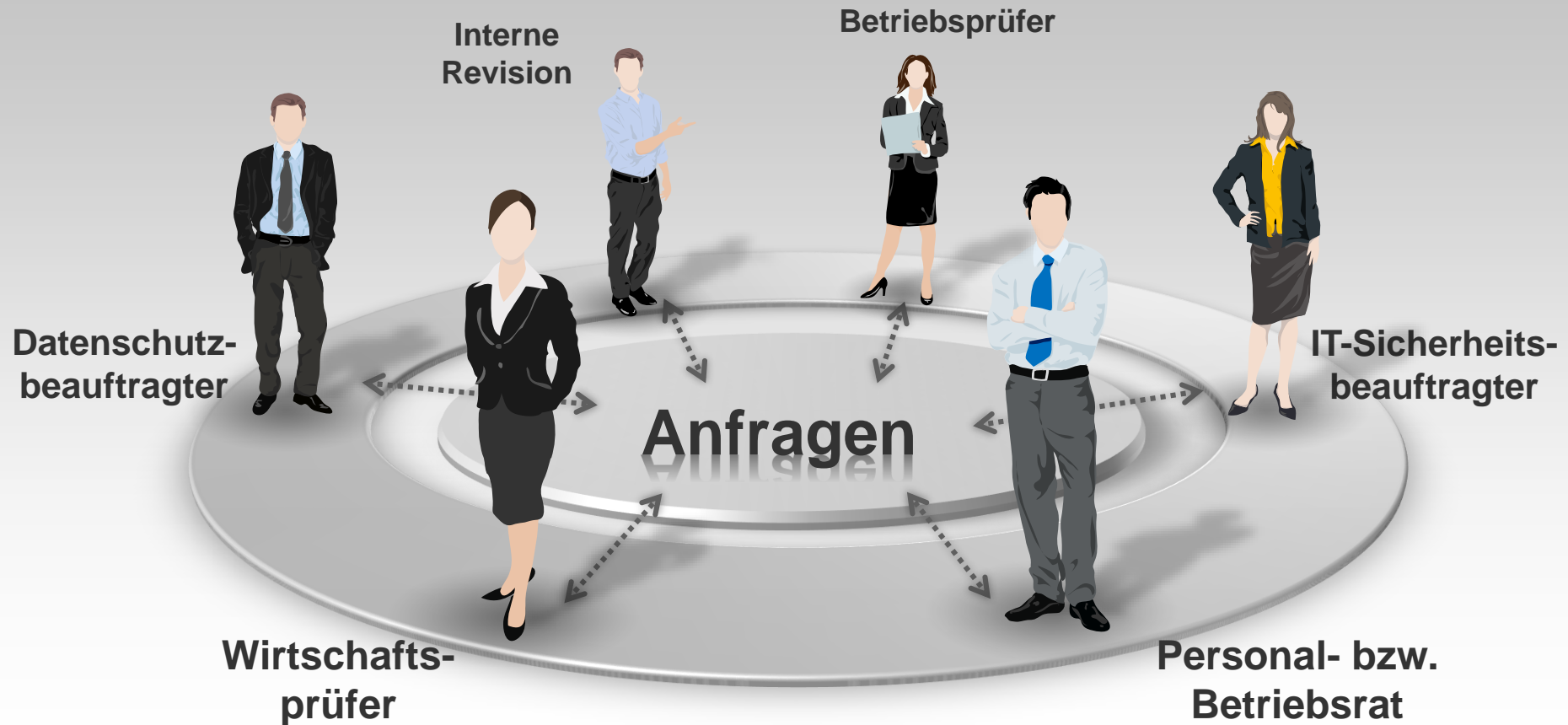
- » Verfahrensübersicht zur Identifikation der verarbeitenden Daten



- » Dokumentation der Geschäftsprozesse
- » Risikomanagement
- » Kontinuierlicher Verbesserungsprozess

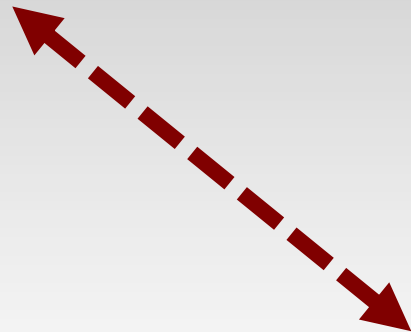


Immer mehr Beauftragte und fragende Prüfer





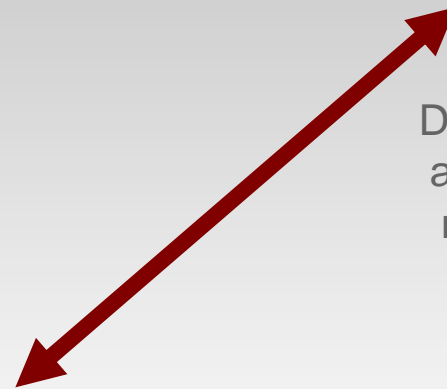
Prüfer fragt an...



Die verantwortliche Geschäftsleitung kennt den aktuellen Sachstand nicht,
weiß aber auch nicht, wo er diesen findet

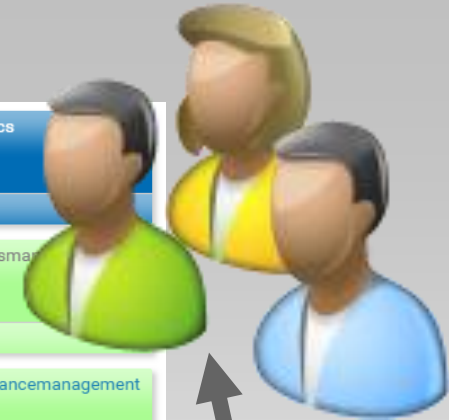
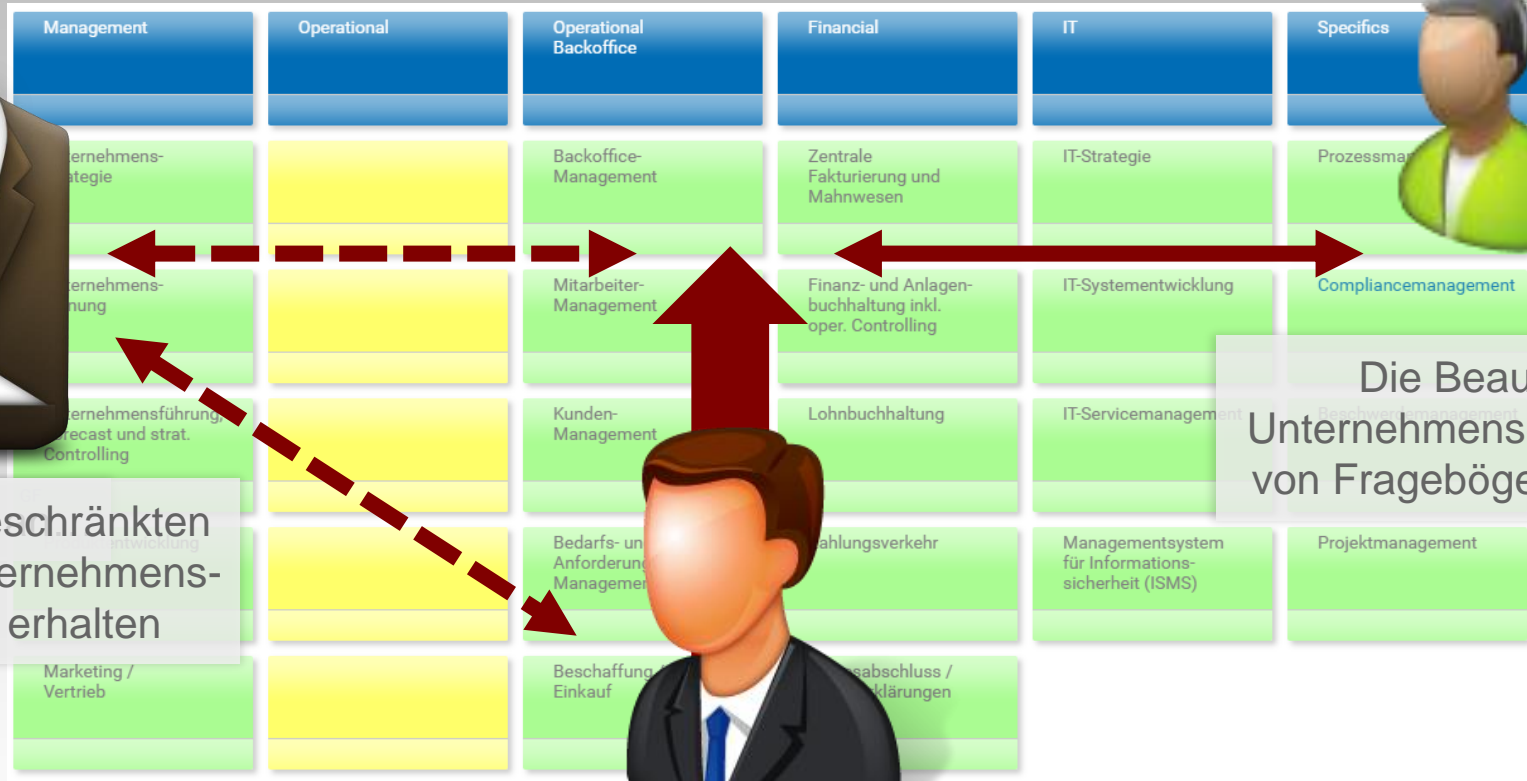


Die Beauftragten kennen zwar den
aktuellen Sachstand, wissen aber
nicht, wie sie die Dokumentation
dazu konkret aufbauen soll





Prüfer kann eingeschränkten Zugriff auf die Unternehmensdokumentation erhalten



Die Beauftragten füllen die Unternehmensdokumentation mit Hilfe von Fragebögen und Spezialisten aus



Die verantwortliche Geschäftsleitung kann jederzeit den aktuellen Stand über die Unternehmensdokumentation selbst abrufen





Aber nicht nur ein Auskunftssystem...

...sondern auch für den Fall, dass

- » der beauftragte Mitarbeiter aus dem Unternehmen unerwartet ausgeschieden ist und jetzt die Informationen und Unterlagen gesucht werden.

→ **UNABHÄNGIGKEIT**

- » sich neue Mitarbeiter als Beauftragte einarbeiten müssen.

→ **ONBOARDING / VERTRETUNG**

- » der beauftragte Mitarbeiter seine Dokumente nicht aktuell hält.

→ **NACHVERFOLGUNG**

- » der beauftragte Mitarbeiter zu viel oder falsch dokumentiert.

→ **EFFIZIENZ**



GoBD

» **Verfahrens-**
dokumentation:

Dokumentation der Prozesse und Daten zu rechnungslegungsrelevanten System



Ersetzendes Scannen

» BSI-Resi-Scan:

Dokumentation der Prozesse und Daten zur Belegabgabe



Datenschutz

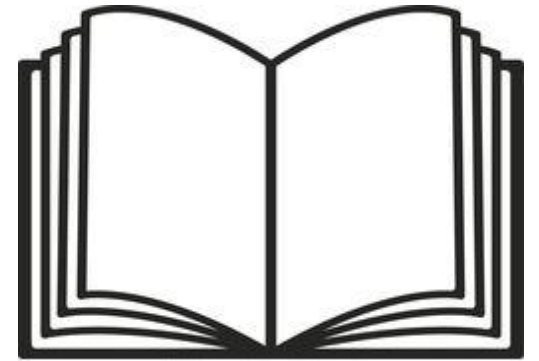
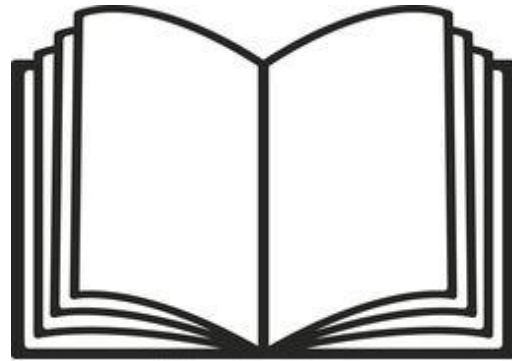
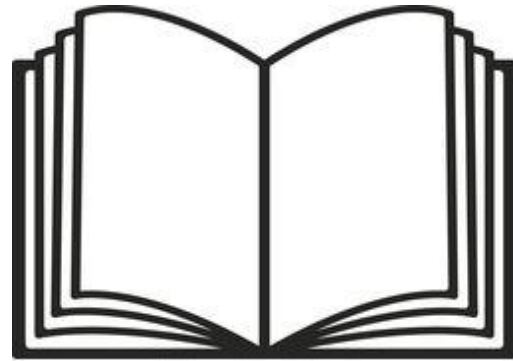
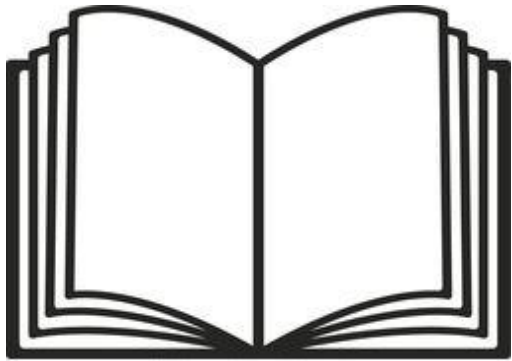
» **Verarbeitungs-**

verzeichnis nach Artikel 30 DSGVO:
Dokumentation der Prozesse zu personen-bezogenen Daten



Tax CMS

» **Dokumentation der Geschäftsprozesse** für steuerliche Risiken.



4 Bücher mit ähnlichem Aufbau und Inhalt erzeugen Redundanz und nennt man

Schrankware



Ergänzung durch die
Verfahrensdokumentation
nach **GoBD**

Ergänzung durch die
Prozessdokumentation
für ein **TAX CMS**



besser nur 1 Buch mit 4 Ergänzungen

Ergänzung durch das
Verarbeitungsverzeichnis
nach **DSGVO**

Ergänzung durch die
Verfahrensverzeichnis
für das **Ersetzende
Scannen** (Resi-Scan)





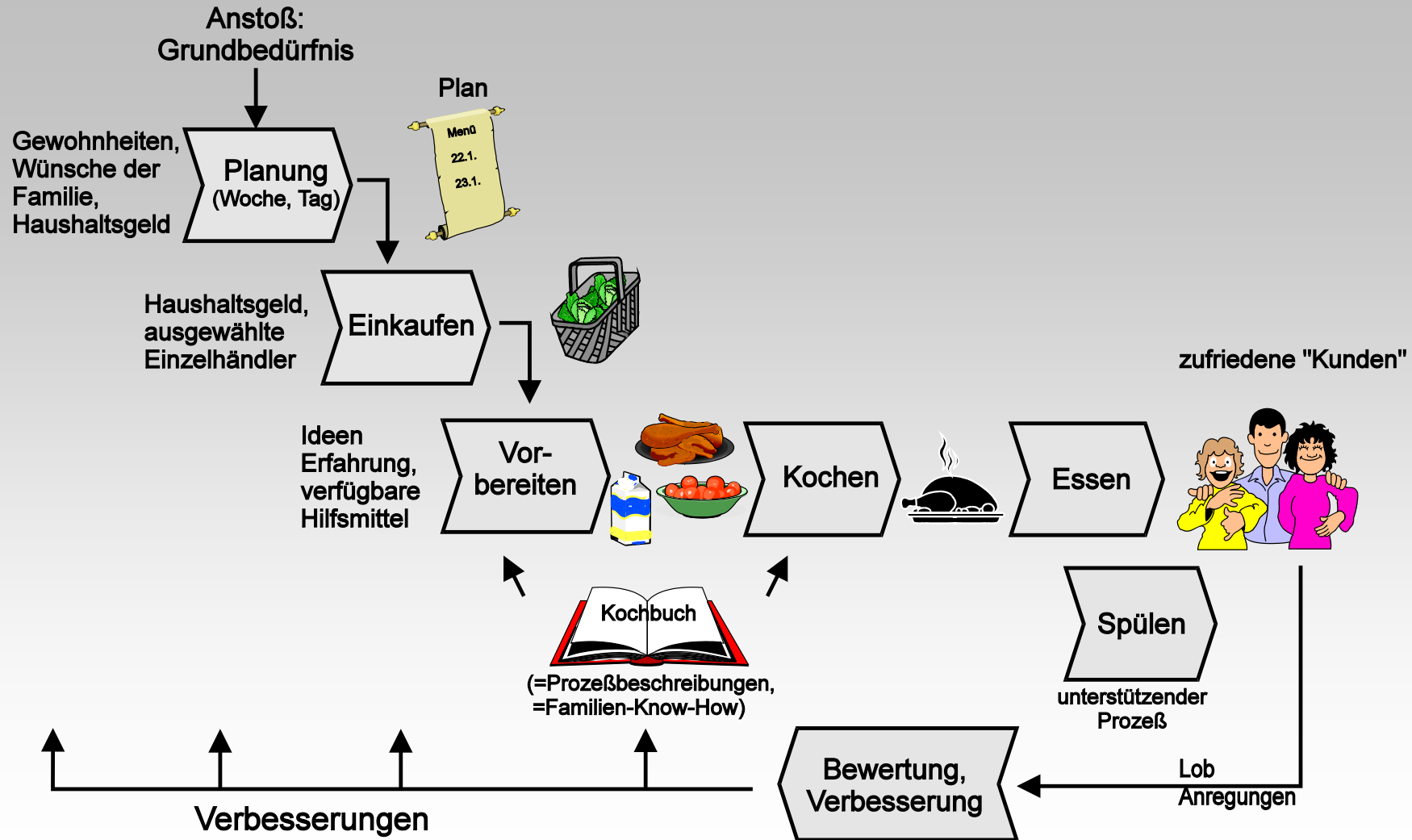
**DIE GRUNDLAGE IST DIE
GEMEINSAME PROZESSBESCHREIBUNG**



Grundsätze einer Prozess-Dokumentation

Eine Dokumentation soll grundsätzlich

- die **Abhängigkeit** vom Wissen Einzelner **reduzieren**,
- die **Einarbeitung** von fachkundigen Dritten in angemessener Zeit **ermöglichen**,
- die **gleichbleibende Qualität** durch Standardisierung der Vorgehensweisen **sicherstellen**,
- und **nicht** zum Selbstzweck **degenerieren!**



KENNEN SIE DAS?

QUELLE: „DIE WIRNSTEN GRAFIKEN DER WELT“ VON GERHARD HENSCHEL



Hier geschieht ein Wunder!



Fachberaterzentrum



DIE UMSETZUNG MIT WIMAP



Die Matrix als wesentliches Strukturelement

Management	Operational	Operational Backoffice	Financial	IT	Specifics
Unternehmensstrategie	Essen mit Freunden	Office-Management	Fakturierung und Mahnwesen	IT- und Digitalisierungsstrategie	Prozess- und Qualitäts-Management
Unternehmensplanung	... schreiben	Kunden-Management	Finanz- und Anlagenbuchhaltung	IT-Systementwicklung	Projekt-Management
Unternehmensführung, Forecast und strat. Controlling	Weitere Produkt- und Leistungsprozesse	Kunden-Management	Personalbuchhaltung	IT-Service-Management	Beschwerde-Management
Produktentwicklung	...	Bedarfs- und Anforderungs-Management	Zahlungsverkehr und Liquiditätsplanung	Management-System für Informationssicherheit (ISMS)	Compliance-Management
Marketing und Vertrieb	...	Beschaffung und Einkauf	Jahresabschluss und Steuererklärung		

Die **erste Ebene:**
Unternehmenslandkarte

Als Bereiche sind in diesem Beispiel die Prozesse des Unternehmens ausgewählt worden.



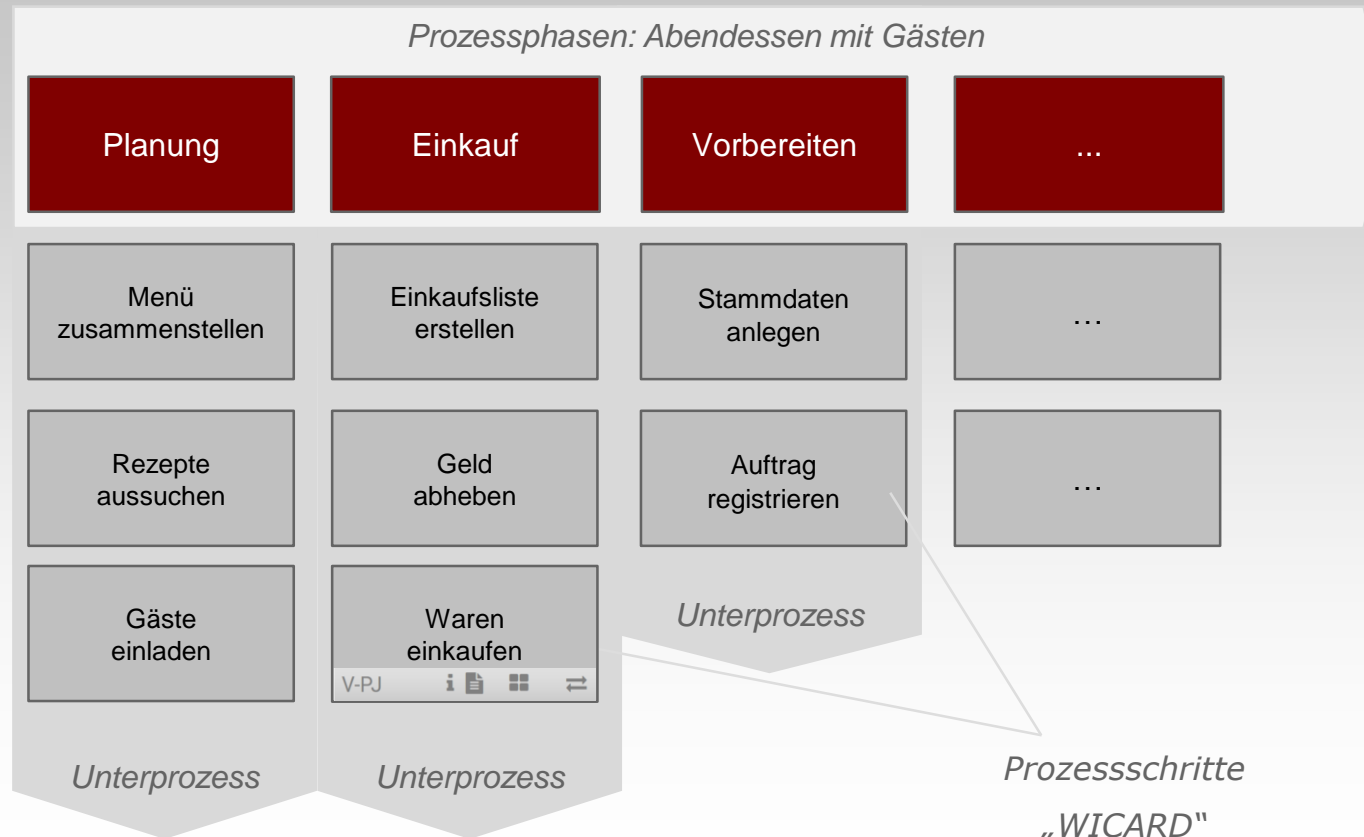
Die Matrix als wesentliches Strukturelement

Planung	Einkauf	Vorbereitung	Zubereitung (Kochen)	Speisung (Essen)	Nachbereitung
Anlass finden	Wahltag Anlass Anlass Anlass	Wahltag Anlass Anlass Anlass	Wahltag Anlass Anlass Anlass	Gäste empfangen	Tisch abräumen
GB	JÄGER	HILFE		GB	HILFE
Datum finden	bestellen	vorbereiten	anrichten	Wichtige Rede halten	Geschirr abspülen
GB	KOCH	HILFE		GB	HILFE
Gästeliste zusammenstellen	Lieferung kontrollieren	Haus aufräumen		Koch und Menü vorstellen	Küche aufräumen
GB	KOCH	GB		GB	HILFE
Budget festlegen	Reklamationen bearbeiten	Sich selbst aufhübschen		Speisen auftragen	Reste verwerten
GB	KOCH	GB		SERVICE	KOCH
Speisekarte vorschlagen				Essen, trinken und sich wohlfühlen	Feedback bei den Gästen abholen

Die weiteren Ebenen:
Prozessstrukturen



Der Prozess als Matrix



Dadurch erreicht die **WIMAP**

- eine **Reduktion der Komplexität** und
- ist damit **für 75-95% der Mitarbeiter verständlich.**
- Das und die eine **einfache Bedienung** bedeutet wiederum einen **geringen Schulungsaufwand.**





Die WICARD als zentrales Element

Was ist zu tun?
Prozess, Prozessschritt

Hier muss etwas
getan werden

u.v.m.

Wer?
Verantwortliche, ggf.
mitwirkende Funktionen

V-PJ



Warum?
Prozessschrittmerkmal

Wie?
Prozessschrittinformation

Womit?
Formulare, Checklisten



Mit WIMAP können Sie...

DEMO



Umsetzung der Verfahrensdokumentation „plus“ in WIMAP

Sie können mit dem **WIMAP Grundmodul**:

- die **Prozesslandschaft** erheben *oder auch nur* die Organisation abbilden
- die **Prozessstrukturen** erarbeiten
- **Dokumente** und deren **Aktualisierung** steuern
- **Risiken** und **Kontrollen** erfassen und nachhalten
- die Umsetzung von Vorgaben / Anforderungen (**Regelwerke**) nachhalten
- **Aufgaben** verwalten

Dabei werden sämtliche Veränderungen in der **Historie** der **WIMAP** gespeichert!



Fachberaterzentrum



DIE WIMAP ZUSATZMODULE



Die Verfahrensdokumentation Stück für Stück ergänzen

» Grundmodul:

- Prozessmanagement
- Dokumentensteuerung
- Aufgabenverwaltung
- Regelwerkkriterien
- Benachrichtigungen
- Historie
- Suche
- ...



Mit jedem **Zusatzmodul** kann die WiCard Stück für Stück ergänzt werden:

- + Datenschutz-Management System (DSMS)
- + (Tax) Compliance Management System (TCMS)
- + Verfahrensdokumentation nach GoBD / Ersetzendes Scannen (ResiScan)
- + Risiko Management System (RMS) / Internes Kontrollsystem (IKS)
- + Audit & Maßnahmen Management System (AMMS) / Interne Revision (IR)



Die Zusatzmodule

Funktionale
Erweiterung



WIMAP

Inhaltliche
Erweiterung





Bestandteile eines Zusatzmoduls

- » Das **Modul** selbst
Erweiterte Funktionen und Regelwerke für die Plattform
- » Das **Modul-Team**
Unsere Spezialisten für Ihre Umsetzung
- » Die **Dienstleistung** zum Modul
Themenorientiertes Spezialwissen





Dienstleistungen zum Zusatzmodul

- » Zum Einstieg: **Quickchecks / Fragebögen**
- » **Kickoff-Workshop** zur Einführung in das Thema und die Nutzung des Moduls
- » **Begleitung** durch das Modul-Team bei der strukturierten Erfassung der Daten im Modul und Rückfragen
- » **Sicherstellen der Vollständigkeit** der notwendig zu erfassenden Informationen
- » **Laufende Beratung** und **Gewährleistung der Aktualität** des Moduls **durch Aktualisierung** des Regelwerks und Überarbeitungs-Erinnerungsfunktion per Mail
- » **Prüfung auf Eignung und/oder Wirksamkeit** des erfassten Systems durch interne oder externe Audits



Dienstleistungen zum Zusatzmodul

- » Zum Einstieg: **Quickchecks / Fragebögen**
- » **Kickoff-Workshop** zur Einführung in das Thema und die Nutzung des Moduls
- » **Begleitung** durch das Modul-Team bei der strukturellen Einbettung des Daten im Modul und Rückfragen
- » **Sicherstellen der Vollständigkeit** der notwendig zu erfassenden Informationen
- » **Laufen, Betreiben und Gewährleistung der Aktualität** des Moduls durch **Aktualisierung** des Regelwerks und Überarbeitungs-Erinnerungsfunktion per Mail
- » **Prüfung auf Eignung und/oder Wirksamkeit** des erfassten Systems durch interne oder externe Audits

IMMER PART



BEISPIEL WIMAP-ZUSATZMODUL DATENSCHUTZ



BEISPIEL ZUSATZMODUL „DATENSCHUTZ“



Funktionen des Zusatzmoduls Datenschutz

Datenschutzmanagementsystem u.a. mit

- ✓ Erheben und Führen eines **Verarbeitungsverzeichnisses** nach Artikel 30 DSGVO
- ✓ Erheben, Führen und Nachverfolgen der **Auftragsverarbeiter** sowie deren Verträge
- ✓ Erheben und Nachverfolgen von **Auskunftsanfragen**, **Löschanfragen** und Meldungen von **Datenschutzverletzungen**
- ✓ Erheben, Protokollieren und Nachverfolgen der Nachweise von **Mitarbeitersensibilisierungen**
- ✓ Durchführen und Speichern von **Datenschutz-Folgenabschätzung**



Beispiel Zusatzmodul „Datenschutz“

Vorlagen

- Muster für eine Datenschutzleitlinie
- Muster für einen Vertrag zur Auftragsverarbeitung
- Vorlage zur Bestellung eines Datenschutzbeauftragten
- Vorlagen für technisch-organisatorische Maßnahmen (TOMs)
- ...

Musterprozess

- Erhebung von personenbezogenen Daten
- Bearbeiten von Auskunftsanfragen
- Bearbeiten von Löschanfragen
- Bearbeiten von Meldungen von Datenschutzverletzungen
- ...

Regelwerk / Checkliste

- Umsetzung Datenschutz nach Datenschutz-Grundverordnung
- ...



Beispiel Zusatzmodul „Datenschutz“

Vorlagen

- Muster für eine Datenschutzleitlinie
- Muster für einen Vertrag zur Auftragsverarbeitung
- Vorlage zur Bestellung eines Datenschutzbeauftragten
- Vorlagen für technisch-organisatorische Maßnahmen (TOMs)
- ...

Musterprozess

- Erhebung von personenbezogenen Daten
- Bearbeiten von Auskunftsanfragen
- Bearbeiten von Löschanfragen
- Bearbeiten von Meldungen von Datenschutzverletzungen
- ...

Regelwerk / Checkliste

- Umsetzung Datenschutz nach Datenschutz-Grundverordnung
- ...

IHR PART



UNSER ANGEBOT FÜR SIE UND IHRE MANDANTEN



Hintergrundinfos zu WIMAP

- **WIMAP** ist in erster Linie eine Unternehmensdokumentation mit prozessorientiertem Compliance-Management, die Ihrem Mandanten hilft sich **regelkonform zu verhalten** und **Haftungsrisiken zu vermeiden**.
- **WIMAP** ist ein Service des Fachberaterzentrums für seine Kooperationspartner, Mitglieder und deren Mandanten zur pragmatischen Umsetzung von Anforderungen
- **WIMAP** ist eine cloudbasierte Lösung (keine lokale Installation notwendig)
- **WIMAP** hat für jeden Mandanten eine eigene Datenbank
- **WIMAP** speichert Ihre Daten in Rechenzentren der DATEV (PartnerASP)



Management	Operational	Operational Backoffice	Finan...
Unternehmensstrategie	Er...	Office-Management	Faktur...
Unternehmensplanung	K...	Mitarbeiter-Management	Finanzbuchha...
Unternehmensführung, Forecast und strat. Controlling	...	Kunden-Management	Person...
Produktentwicklung	...	Bedarfs- und Anforderungs-Management	Zahlung...
Marketing und Vertrieb	...	Beschaffung und Einkauf	Jahres...

Monatliche Überlassungsvergütung in Euro netto

Nutzung des UDOKU-Portals inklusive 10 aktiven Benutzer und Grundmodul 79,00 Euro¹

Pro weiteren aktiven Benutzer 3,00 Euro

Pro weiteres Zusatzmodul 79,00 Euro

¹ 12 Monate Laufzeit, danach monatlich kündbar



Die Zusatzmodule

- Datenschutz-Management System (DSMS)
- (Tax) Compliance Management System (TCMS)
- Verfahrensdokumentation nach GoBD /
Ersetzendes Scannen (ResiScan)
- Risikomanagementsystem (RMS) /
Internes Kontrollsystem (IKS)
- Audit & Maßnahmen Management System (AMMS) /
Interne Revision (IR)



Fachberaterzentrum



WEITERE MÖGLICHKEITEN



Selfhosted



WIMAP in dem IT-System des Endkunden

Installation, Konfiguration und Inbetriebnahme

2.500 Euro
einmalig

Monatlicher Wartungsvertrag pro Server

79,00 Euro
monatlich

Lizenzpreise wie Cloud-Lösung

siehe Tabelle



Train-the-Trainer



WIMAP als skalierbare themenorientierte Trainerlösung

Musterprozessmodell mit themenbezogenen Dokumenten (Vorlagen, Formulare etc.), Regelwerk / Checklisten

IHR PART

Lizenzpreise wie Cloud-Lösung

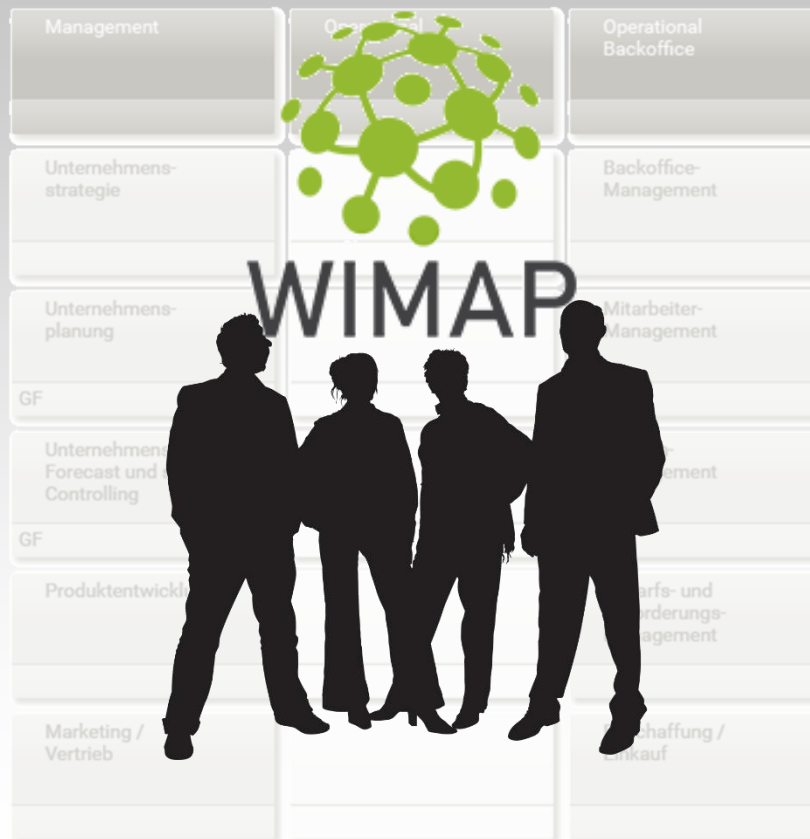
siehe Tabelle

branchenbezogene funktionale Erweiterungen in WIMAP

auf Anfrage



Branded



WIMAP als Branchenlösung

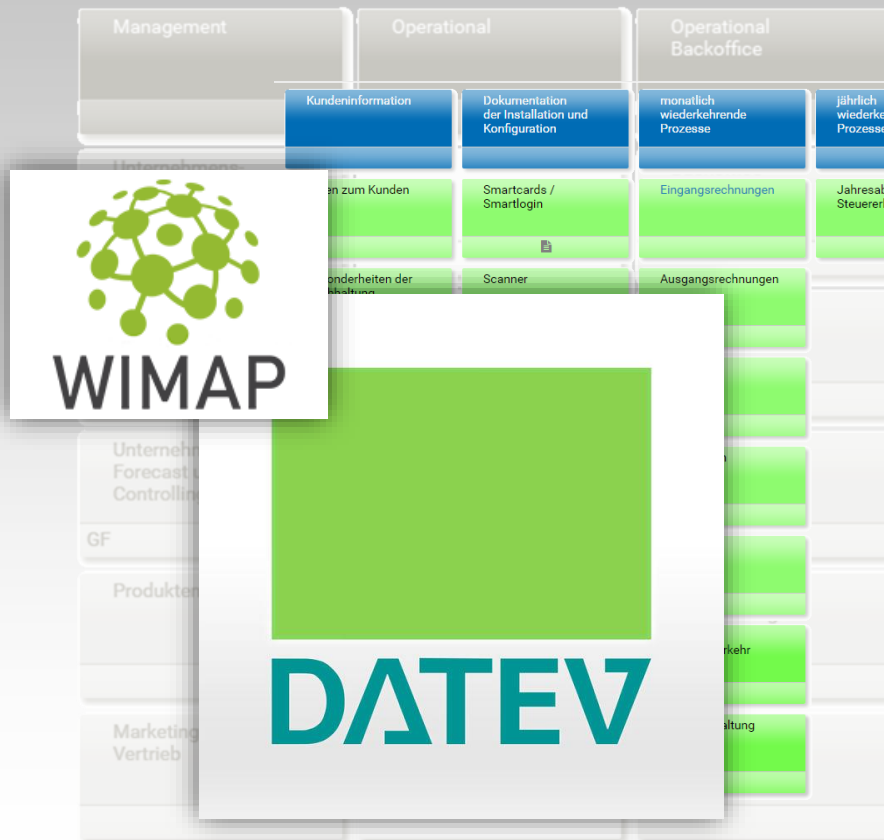
Musterprozessmodell mit
branchenbezogenen Dokumenten (Vorlagen,
Formulare etc.), Regelwerk / Checklisten

Lizenzpreise wie Cloud-Lösung

siehe Tabelle

branchenbezogene funktionale
Erweiterungen in WIMAP

auf Anfrage



WIMAP als DUO-Dokumentation (Beginn einer Verfahrensdokumentation)

Lesender Zugriff für den **Mandanten** als Teil der benötigten Verfahrensdokumentation nach GoBD 3,00 Euro monatlich

Für den **schreibenden** Zugriff für die **Kanzlei** (Sachbearbeiter) oder **Mandant** wird das WIMAP-Grundmodul benötigt siehe Tabelle

Ergänzung um **mandantenbezogenes** Content-Management-System für die Startseite von WIMAP auf Anfrage

Alle genannten Preise sind netto zuzüglich der gesetzlichen Umsatzsteuer



Vielen Dank für Ihre Aufmerksamkeit

